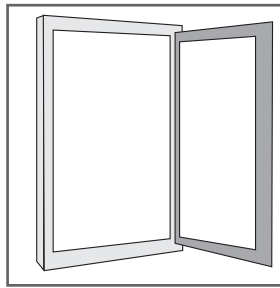
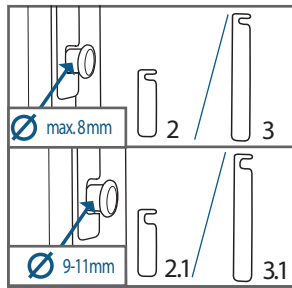
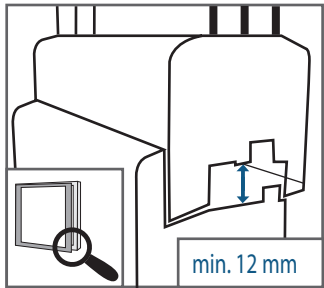
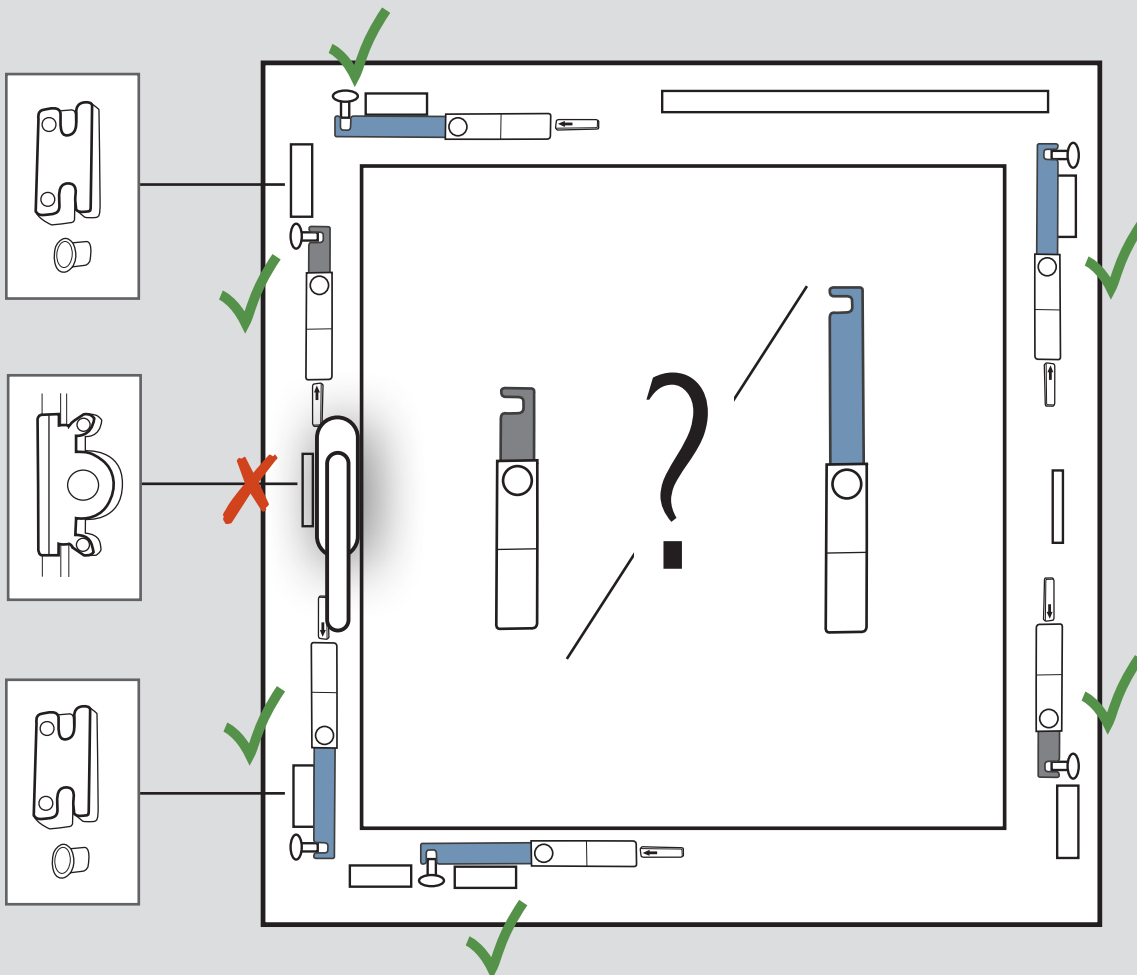
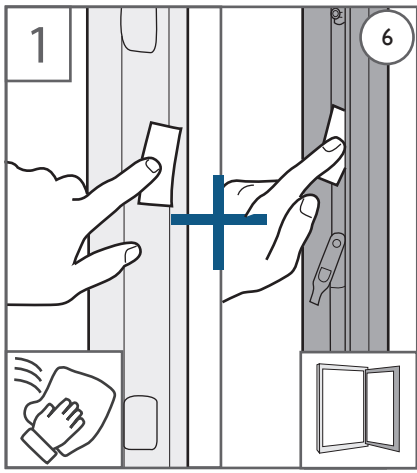


Istruzioni di montaggio  
GEALAN-SENSE® window

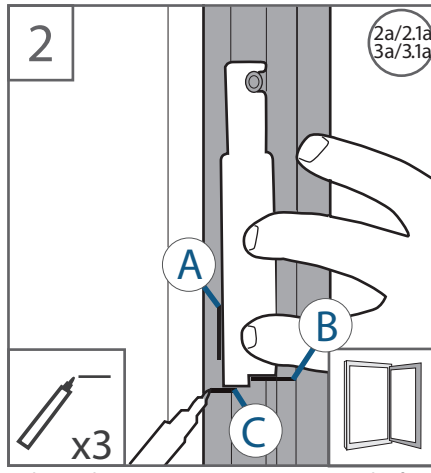


Dettagli:

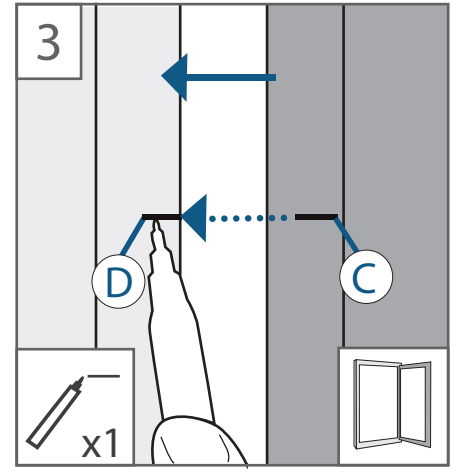




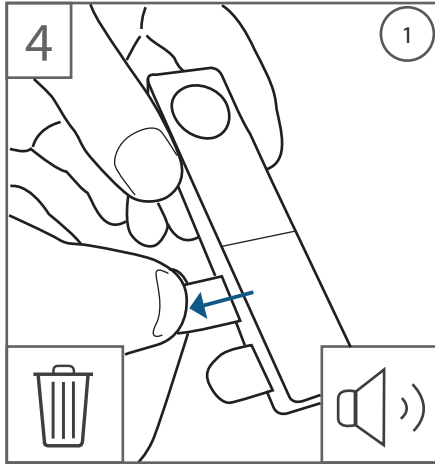
1 Individuare la posizione idonea per il sensore di apertura e il magnete, pulire con il dischetto con alcol in dotazione. Attendere la completa asciugatura.



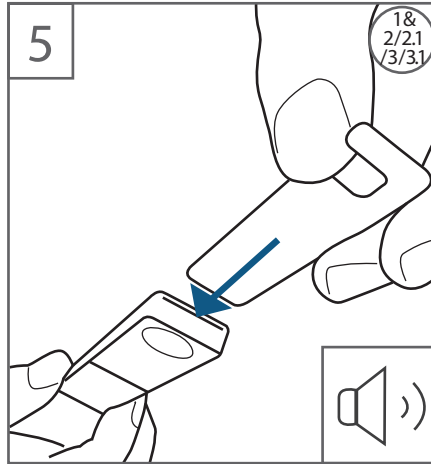
2 Utilizzare la sagoma per tracciare i segni di riferimento A, B, C e garantire la distanza corretta



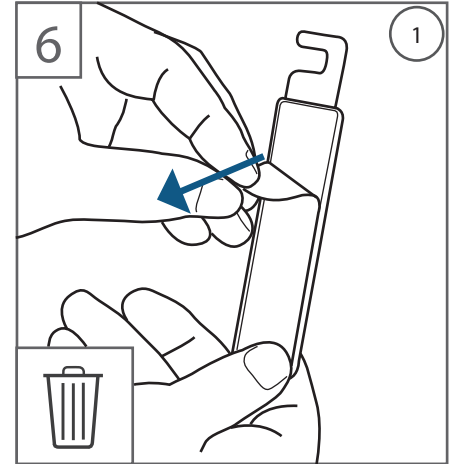
3 Trasferire il segno di riferimento C dall'anta della finestra e segnare la nuova linea D sul telaio della finestra.



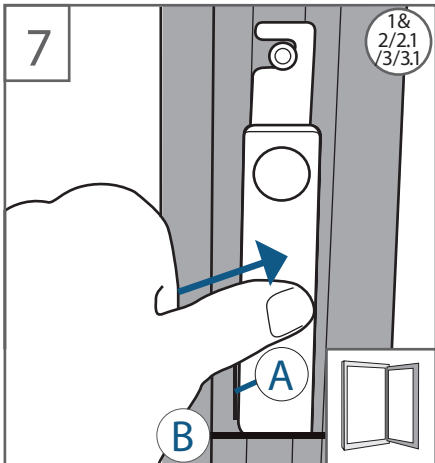
4 Togliere il separatore della batteria, si udirà un segnale acustico sordo.



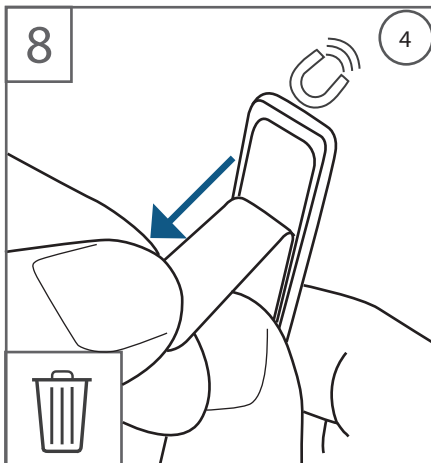
5 Inserire il cursore adatto alla sagoma nell'apposita apertura. Si udiranno 1 o 2 segnali acustici a seconda della posizione del cursore.



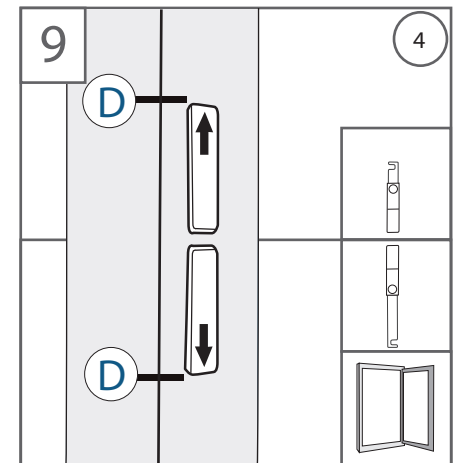
6 Rimuovere la pellicola protettiva sul retro del sensore di apertura.



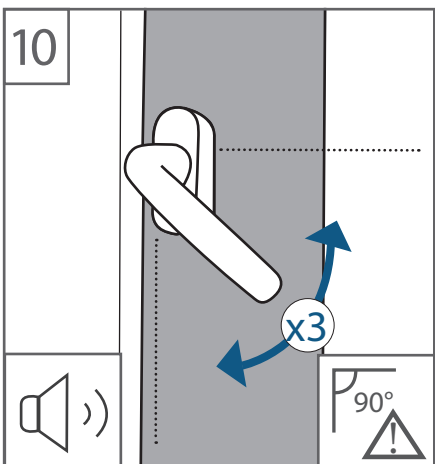
7 Applicare il modulo sul segno di riferimento A e B.



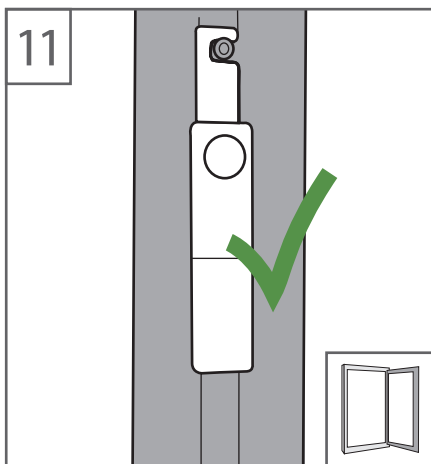
8 Rimuovere la pellicola protettiva sul retro del magnete.



9 Incollare i magneti sul telaio della finestra sopra e sotto il segno D (fig. 3), a seconda di come è orientato il modulo



10 Sensore di apertura pronto per l'inizializzazione: aprire e chiudere la maniglia 3 volte finché non si sentono 2 segnali acustici sordi.



11 Il modulo è operativo!

[www.gealan.de](http://www.gealan.de)

### **Tutti i componenti inclusi nella confezione**

- 1 - Sensore di apertura
- 2 - Corsore piccolo 8 mm
- 2a - Sagoma piccola 8 mm
- 2.1 - Corsore piccolo 11 mm
- 2.1a - Sagoma piccola 11 mm
- 3 - Corsore grande 8 mm
- 3a - Sagoma grande 8 mm
- 3.1 - Corsore grande 11 mm
- 3.1a - Sagoma grande 11 mm
- 4 - Magnete
- 5 - Contrassegno finestra controllata
- 6 - Dischetto con alcol
- 7 - Cacciavite

### **A cosa bisogna prestare attenzione prima del montaggio**

- L'aria tra anta e telaio deve essere di almeno 12 mm
- Il diametro del perno a fungo nell'anta della finestra deve essere di max. 8 mm o 11 mm
- Nelle Istruzioni di montaggio il telaio della finestra è indicato in bianco. L'anta della finestra in grigio
- L'immagine con la finestra grande illustra dove si possa applicare il sensore di apertura
- Scansionare il codice QR per aprire il video che illustra i dettagli del montaggio

### **Buono a sapersi!**

#### **- Come applicare il modulo e usare le sagome**

Utilizzare preferibilmente la sagoma corta. Utilizzare la sagoma lunga solo se sul lato da incollare del modulo si trovano componenti sporgenti dell'infisso e il modulo può essere applicato correttamente solo mantenendo una distanza maggiore dal perno a fungo. A seconda del modello di finestra, il modulo può essere montato anche ruotato di 180°; in questo modo il cursore si troverà sotto al modulo. In tal caso, adeguare di conseguenza anche le successive fasi di lavoro.

#### **- Spiegazione dei LED**

Quando si rimuove il separatore della batteria, si accendono brevemente i LED color verde chiaro e rosso.

Quando si inserisce il cursore, si accende il LED color verde chiaro.

Quando si chiude la finestra, si accende il LED color rosso.

Quando la maniglia viene portata in posizione di chiusura, si accendono entrambi. Il LED color rosso e verde chiaro.

Una volta conclusa l'inizializzazione, si spengono entrambi i LED.

Se dovesse attivarsi l'allarme, si accende il LED color rosso.

#### **- Spiegazione dei segnali acustici dopo l'inizializzazione**

Quando si chiude la finestra e si porta la maniglia in posizione di chiusura, si sente un segnale acustico breve e acuto.

Se la batteria è quasi scarica, quando si gira la maniglia si udirà un segnale acustico sordo.

#### **- Resetare il sensore di apertura**

Rimuovere la batteria, attendere 20 secondi e reinserirla.

#### **- Durata dell'allarme**

L'allarme dura 10 minuti; qualora debba essere disattivato prima, è possibile farlo solo rimuovendo la batteria.