

 **GEALAN**

INNOVATION MIT SYSTEM



# Skaitmeniniai langų sprendimai

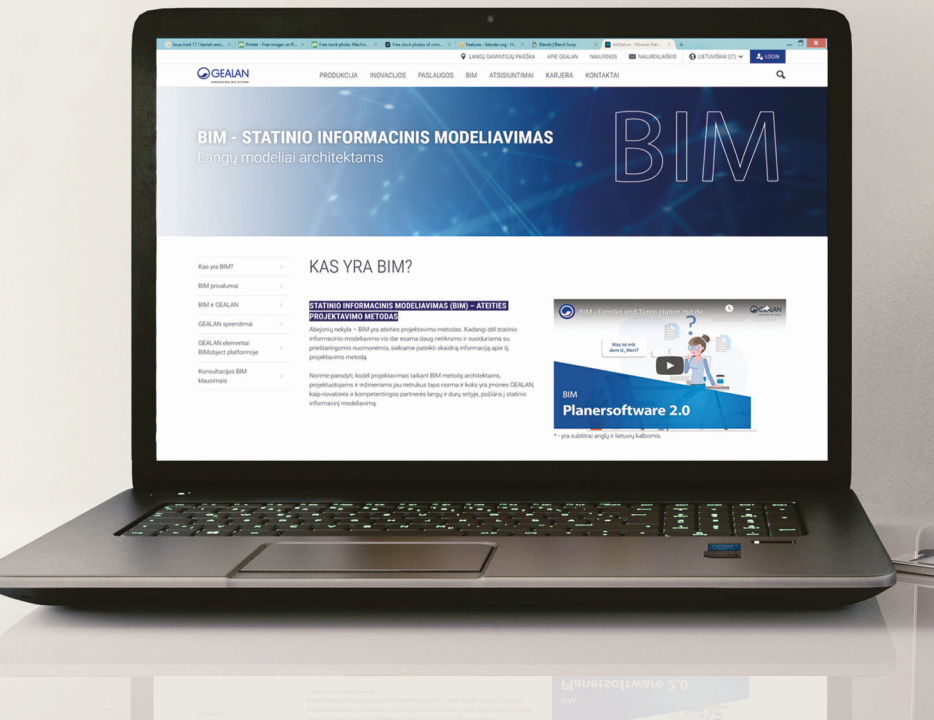
**BIM LANGŲ MODELIŲ KŪRIMAS**



**bim**  
**object**

AWARDS 2018

**NOMINATED**  
DEVELOPERS' CHOICE  
OF BIM OBJECT



## BIM IR GEALAN – PASIRUOŠĘ ATEIČIAI

GEALAN yra vienas iš nedaugelio PVC langų ir durų sistemų kūrėjų Europoje, siūlantis visą savo produktų portfelį BIM (Building Information Modeling) failų formatais. Dabar galima automatiškai nustatyti ir patikrinti galimus iššūkius projektuojant langus: pvz. apkrovos perkėlimą pastato konstrukcijai ar šilumos ir garso izoliacijos parametrus. Projektuotojų, langų gamintojų ir montuotojų sąsajos tampa vis labiau susijusios su skaitmeninių sprendimų naudojimu. Tai sukuria skaitmeninę vertės grandinę nuo pirmos minties apie produktą iki namų savininko, kuriam skaitmeniniu būdu primenama langų priežiūra.

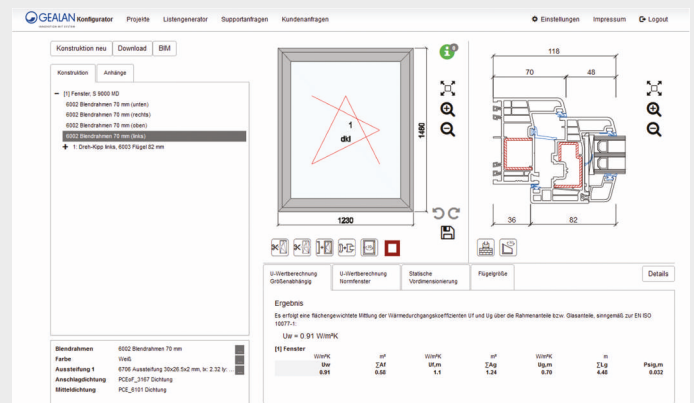
## GEALAN ELEMENTAI „BIMOBJECT“ PLATFORMOJE

GEALAN langų ir durų sistemos yra prieinamos didžiausioje pasaulyje skaitmeninio pastatų modeliavimo platformoje „BIMobject“, iš kurios galite parsisiųsti GEALAN langų BIM duomenis, kurie nuolat atnaujinami ir pildomi. „BIMobject“ iš

daugiau nei 1200 pretendentų išrinko ir nominavo septynis, tarp kurių buvo ir GEALAN, kurių BIM modeliai buvo sukurti aukščiausiam lygįje, o juos pritaikyti ypač paprasta.

## GEALAN PLANERSOFTWARE 2.0 – PAGRAS LANGŲ PROJEKAVIMAS IR VISA SUSIJUSI TECHNINĖ INFORMACIJA

GEALAN Planersoftware 2.0 langų planavimo programa ir jos įskiepiams (angl. "Plug-In") gali automatiškai kurti BIM langų ir durų modelius skirtus „Revit“, IFC, „ARCHICAD“, „Allplan“. Projektavimas taikant BIM metodą taip pat reiškia, kad naudojama projektui skirta duomenų bazė, į kurią galima įterpti savo informaciją. Iš GEALAN Planersoftware 2.0 planavimo programos ir jos įskiepių aiškiai matyti, į kur nukreipiami duomenų srautai ir kuo ateityje taikydami BIM galės pasitikėti architektai, projektuotojai ir langų gamintojai. Tokie parametrai kaip elemento tipas, profilių sistema, spalva, rėmai, varčia, stiklas, stiklajuostė ar jungties profilis sudaro BIM lango formavimo sistemą. Taikant BIM, suprojektuotas langas taip pat apima tokius požymius kaip garso izoliacijos, statikos, vėjo apkrovos bei šilumos perdavimo koeficiento apskaičiavimo rezultatus.



## SISTEMINĖ INOVACIJA

Pažangius sprendimus galima rasti kiekviename GEALAN PVC profilio metre. Jie naudojami kuriant aukščiausios kokybės langų ir durų sistemas, kurias vertina architektai, pastatų savininkai ir langų gamintojai ne tik Europoje bet ir visame pasaulyje. GEALAN taip pat yra skaitmeninio sektoriaus lyderė: tiek skaitmeninių pastatų duomenų teikimo, tiek gamintojo, pardavėjo ir montuotojo bendradarbiavimo skaitmeninio srityje.



Daugiau informacijos:  
[www.gealan.lt/BIM](http://www.gealan.lt/BIM)