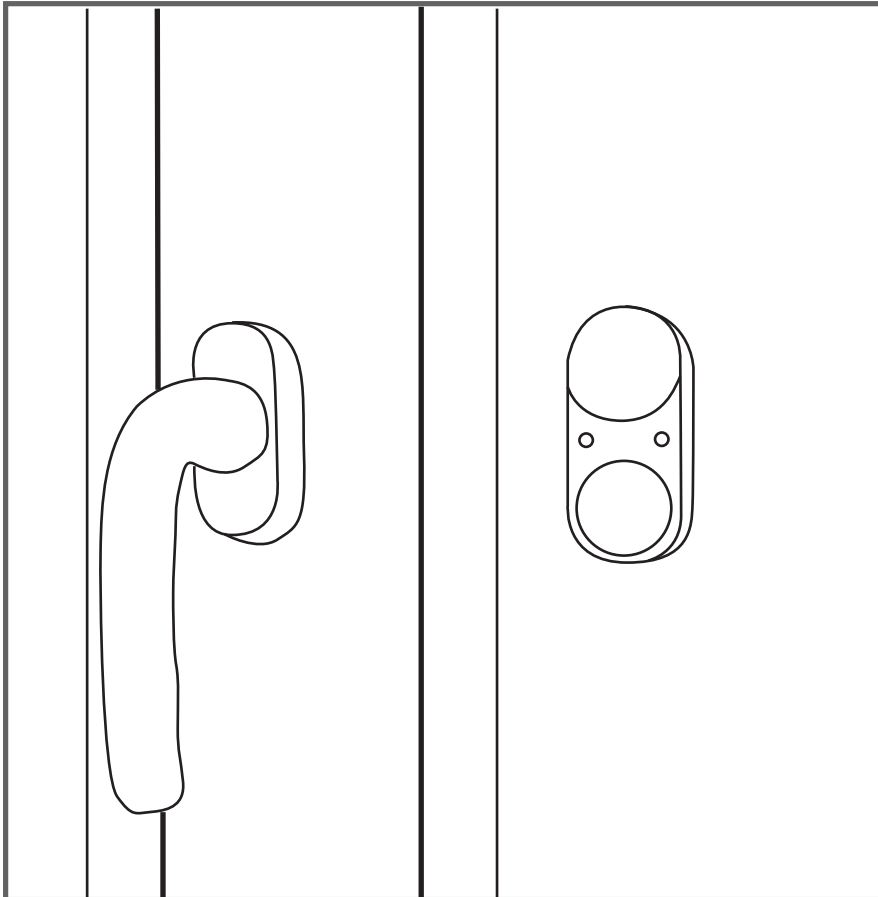
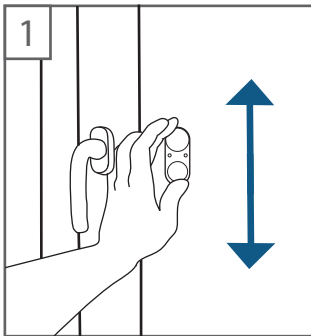


Inbouwhandleiding
GEALAN-SENSE® glass



Details:

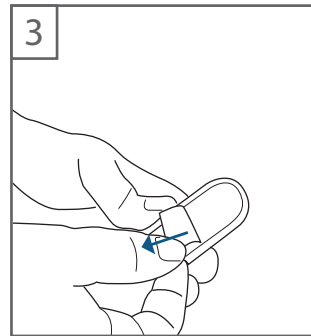




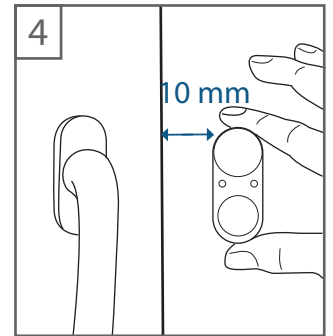
1
Geschikte plaats vlak bij het raamprofiel uitzoeken



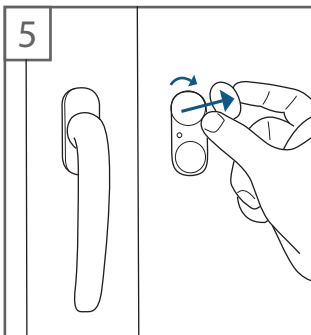
2
Vooraf gekozen plaats met een doek reinigen



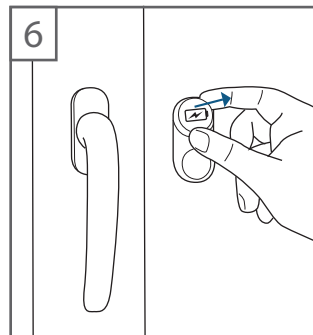
3
Beschermende folie van de kleefstrook aan de achterzijde verwijderen



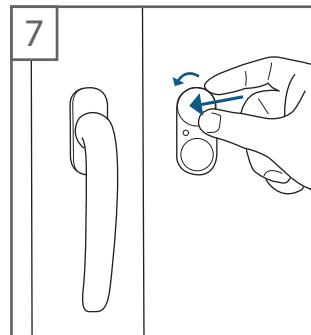
4
Minimale afstand van 10 mm tot het raamprofiel aanhouden



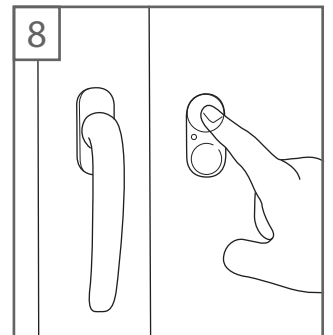
5
Batterijdeksel rechtsom draaien en verwijderen



6
Batterij plaatsen



7
Batterijdeksel terugplaatsen en sluiten door linksom te draaien



8
Direct na het aanbrengen van de sensor op de linkertoets drukken om een test van 30 seconden te starten

Alle componenten in de doos

1. Glasbreuksensor
2. Batterij CR2477
3. Raammarkering

Waar u voor de montage op moet letten

- Als het raam groter is dan 2 m², moet u 2 glasbreuksensoren gebruiken
- Om foutmeldingen te voorkomen, moet de minimale afstand tot het raamprofiel 10 mm zijn

Goed om te weten!

- Aanbrengen van de sensor

Voor het aanbrengen van de sensor moet de gekozen plaats schoon worden gemaakt.

- Betekenis van de ledlampjes en geluidssignalen

Als de batterij bijna leeg is, knippert de rode led elke 10 minuten. Ook klinkt er dan een hoge toon.

- Resetten van de glasbreuksensor

Batterijen verwijderen, 20 seconden wachten en terugplaatsen.

- Duur van alarm

Het alarm duurt 2 min. Als het alarm vooraf gedeactiveerd moet worden, is dit alleen mogelijk door de batterijen te verwijderen.

