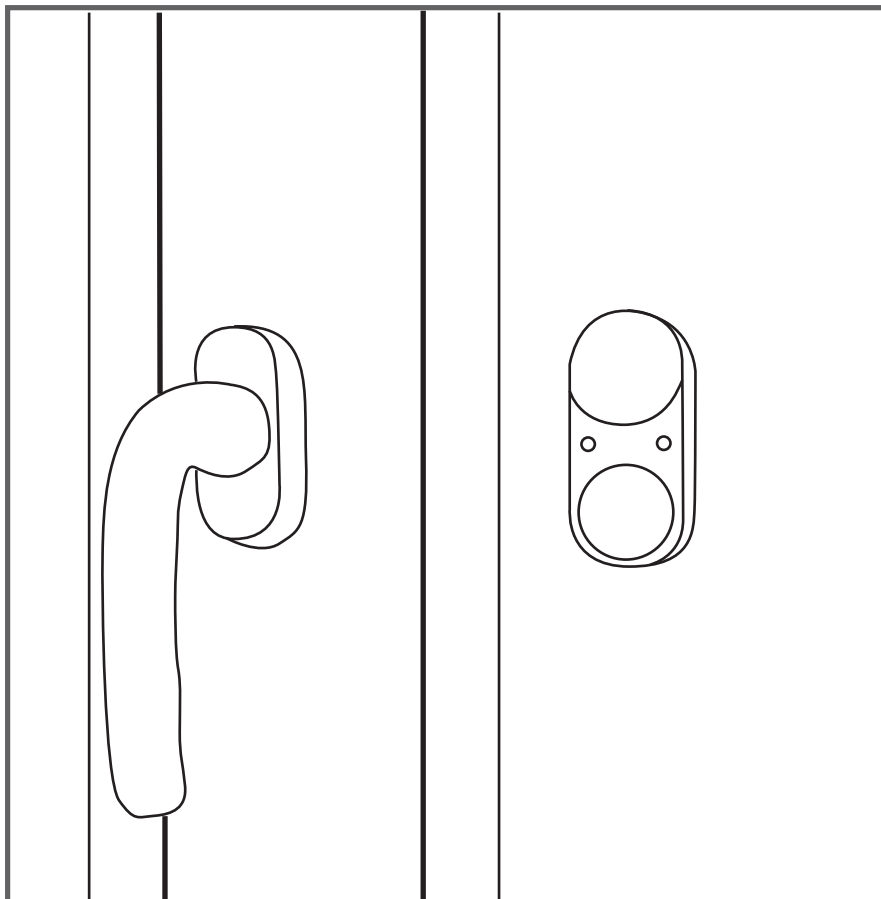
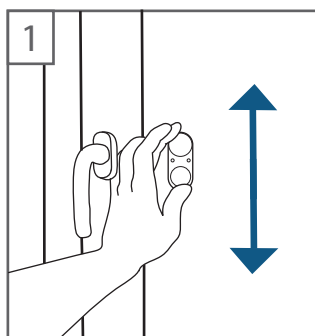


Návod k montáži  
GEALAN-SENSE® glass



Podrobné informace:

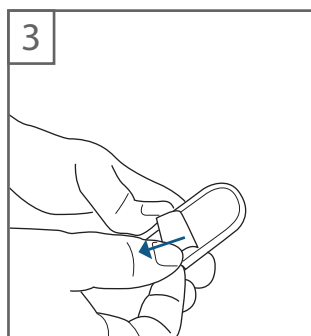




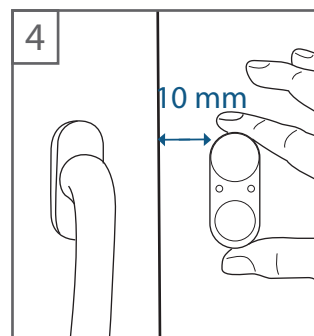
1  
Najděte vhodné místo  
v blízkosti okenního rámu.



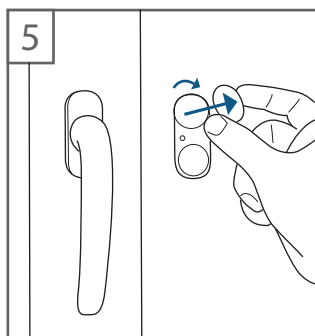
2  
Předem vybranou oblast  
očistěte hadříkem.



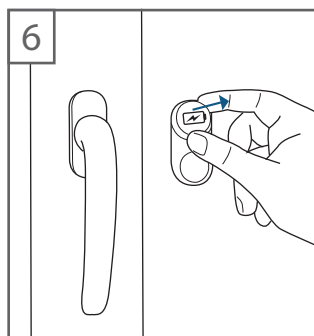
3  
Odstraňte ochrannou fólii  
z lepicí pásky na zadní straně.



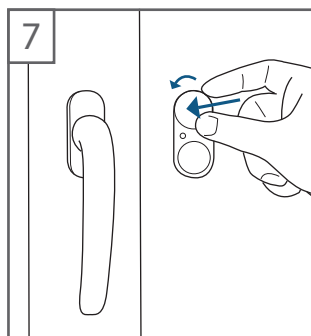
4  
Dodržujte minimální vzdále-  
nost 10 mm od rámu okna.



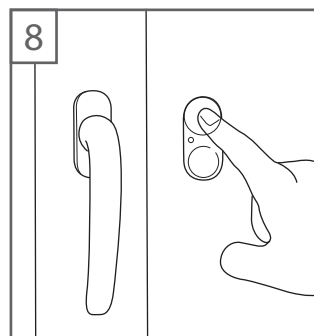
5  
Otočte kryt baterie ve směru  
hodinových ručiček a sejměte  
jej.



6  
Vložení baterie.



7  
Kryt baterie vraťte zpět a za-  
vřete jej otočením proti směru  
hodinových ručiček.



8  
Ihned po připojení senzoru  
stiskněte levé tlačítko a spustíte  
30sekundový test.geht

### Všechny součásti obsažené v balení

1. Senzor rozbití skla
2. Baterie CR2477
3. Označení okna

### Čemu byste měli věnovat pozornost před instalací

- Pokud je okno větší než 2 m<sup>2</sup>, použijte 2 senzory rozbití skla
- Aby se zabránilo chybovým zprávám, měla by být minimální vzdálenost k rámu okna 10 mm

### Užitečné informace!

#### - Připevnění senzoru

Před připojením senzoru je důležité vybranou oblast zbavit jemných nečistot.

#### - Význam LED a tónů

Pokud je baterie vybitá, každých 10 minut blikne červená LED. Zároveň zazní jasný tón.

#### - Resetování senzoru rozbití skla

Vyjměte baterie, počkejte 20 sekund a znovu je vložte.

#### - Doba trvání poplachu

Poplach trvá 2 minuty. Pokud má být poplach deaktivován předem, lze to provést pouze vyjmutím baterií.

### Informace o funkčním tlačítku

