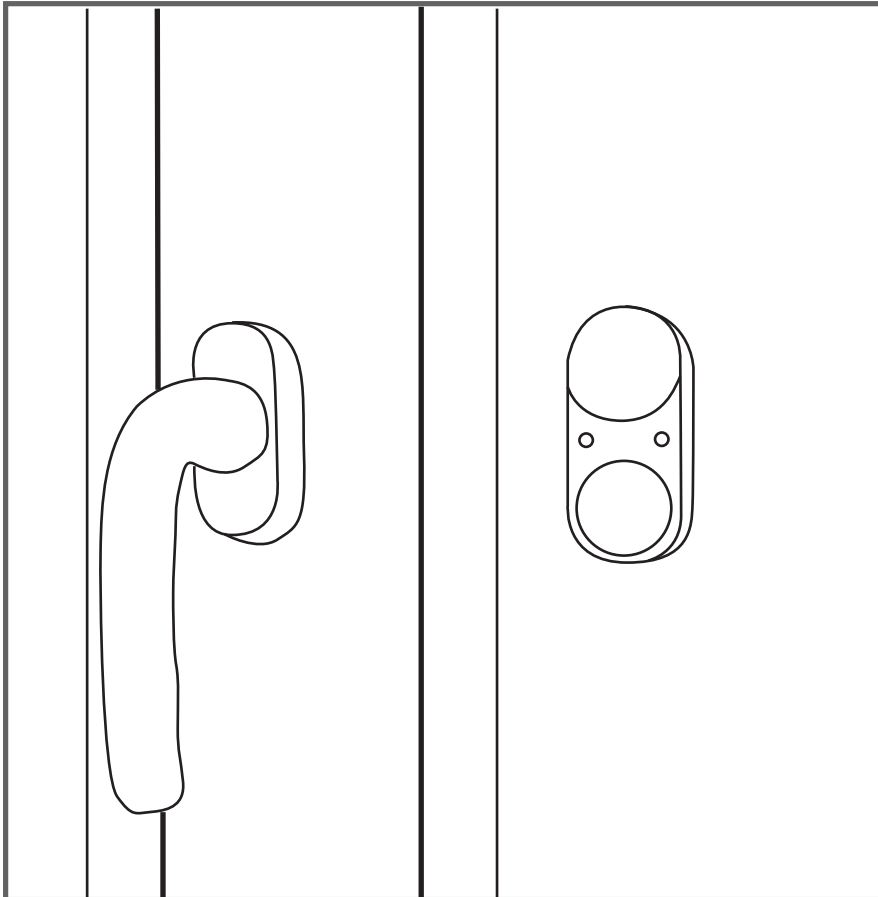
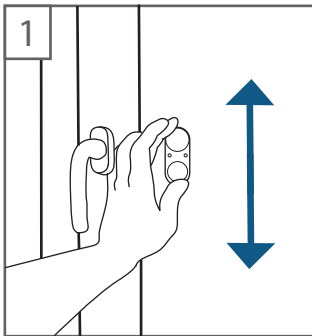


Istruzioni di montaggio  
GEALAN-SENSE® glass



Dettagli:

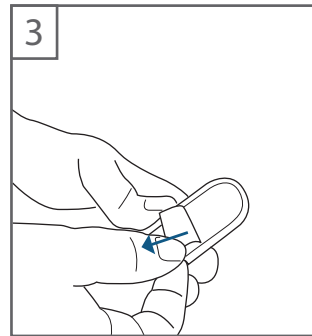




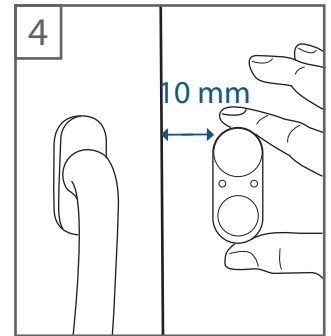
1 Cercare una posizione idonea vicina al telaio della finestra



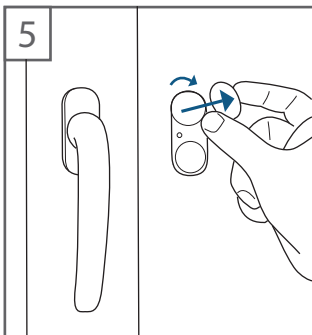
2 Pulire accuratamente la posizione scelta con un panno



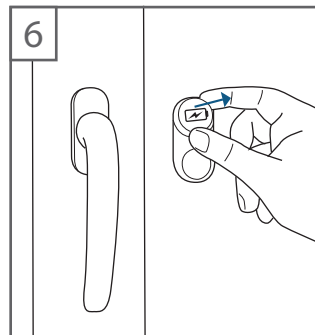
3 Rimuovere la pellicola protettiva della striscia adesiva sul retro



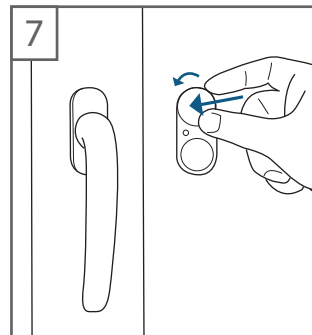
4 Rispettare la distanza minima di 10 mm dal telaio della finestra



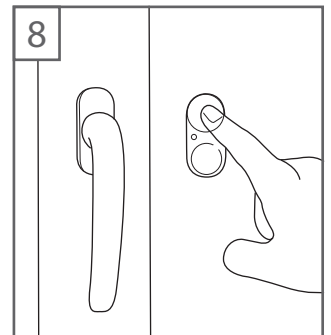
5 Ruotare il coperchio della batteria in senso orario e rimuoverlo



6 Inserire la batteria



7 Riposizionare il coperchio della batteria e chiuderlo ruotandolo in senso antiorario



8 Subito dopo aver applicato il sensore, premere sul pulsante sinistro per avviare un test della durata di 30 secondi

**Tutti i componenti inclusi nella confezione**

- 1 - Sensore di rottura del vetro
- 2 - Batteria CR2477
- 3 - Contrassegno finestra controllata

**A cosa bisogna prestare attenzione prima del montaggio**

- Se le dimensioni della finestra fossero superiori a 2 m<sup>2</sup>, utilizzare 2 sensori di rottura del vetro
- Per evitare falsi allarmi, la distanza minima dal telaio della finestra dovrebbe essere di 10 mm

**Buono a sapersi!**

**- Come applicare il sensore**

Prima di applicare il sensore, è importante eliminare ogni traccia di sporco dalla posizione selezionata.

**- Spiegazione dei LED e dei segnali acustici**

Se la batteria è scarica, ogni 10 minuti lampeggia il LED color rosso accompagnato da un segnale acustico acuto.


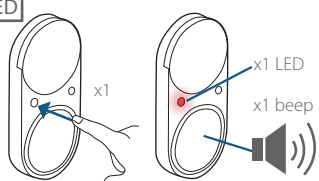

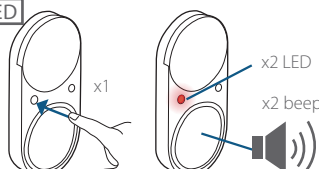



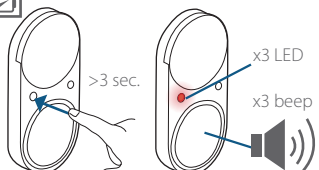



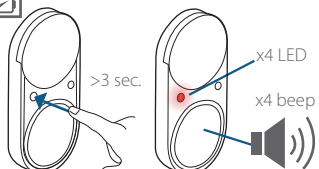
**- Resetare il sensore di rottura del vetro**

Rimuovere la batteria, attendere 20 secondi e reinserirla.

**- Durata dell'allarme**

L'allarme dura 2 minuti; qualora debba essere disattivato prima, è possibile farlo solo rimuovendo la batteria.

Informazioni pulsante funzioni

<p>Raccomandato</p>  <p>LED PRO circa 60 sec</p>	<p>LED</p>  <p>x1 x1 LED x1 beep</p>
 <p>LED off</p>	<p>LED</p>  <p>x1 x2 LED x2 beep</p>
<p>Raccomandato</p>  <p>Visualizzazione stato batteria visivo e acustico</p>  <p>Beep on</p>	  <p>&gt;3 sec. x3 LED x3 beep</p>
 <p>Visualizzazione stato batteria SOLO visivo</p>  <p>Beep off</p>	  <p>&gt;3 sec. x4 LED x4 beep</p>