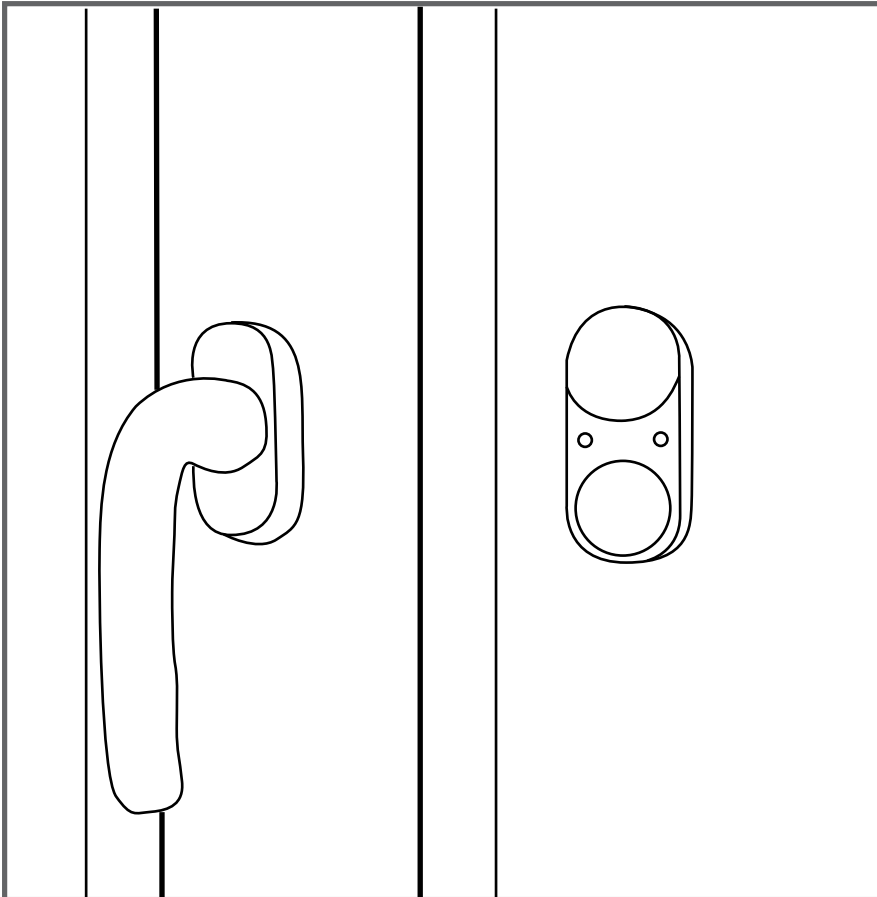
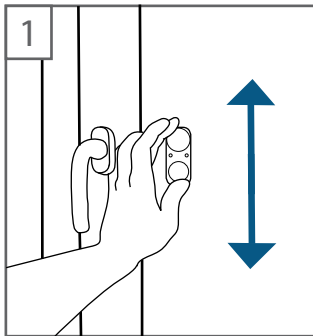


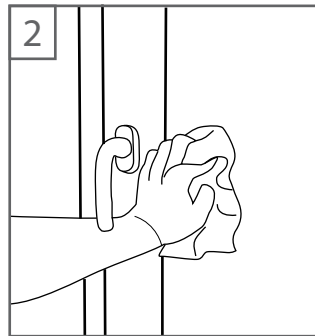
Montavimo instrukcija  
„GEALAN-SENSE® glass“

Išsamiau:

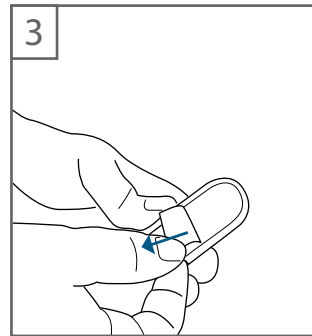




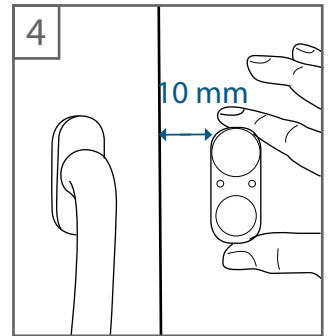
1  
Ant lango stiklo pasirinkite  
tinkamą vietą šalia rėmo



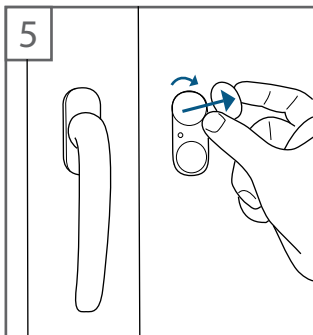
2  
Nuvalykite pasirinktą vietą  
šluoste



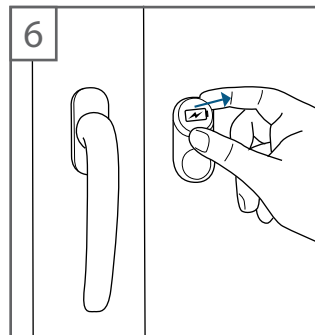
3  
Nuimkite apsauginę plėvelę nuo  
lipnios juostos, esančios įrengi-  
nio nugarėlėje.



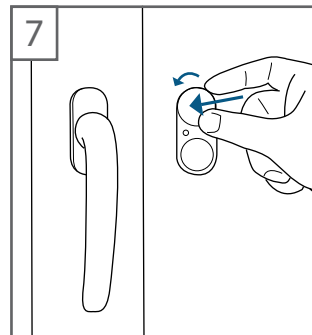
4  
Atstumas nuo lango rėmo turi  
būti ne mažesnis kaip 10 mm



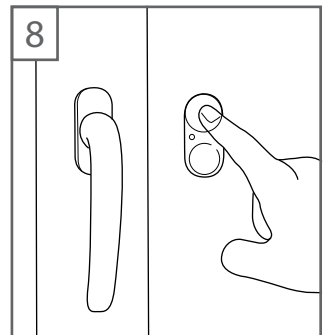
5  
Pasukite baterijos dangtelį  
pagal laikrodžio rodyklę ir  
nuimkite jį



6  
Įdėkite bateriją



7  
Vėl uždėkite baterijos dangtelį  
ir uždarykite jį pasukdami prieš  
laikrodžio rodyklę



8  
Jutiklis suaktyvinamas po 30  
sekundžių. Per šias 30 sekun-  
džių jį galima išbandyti trumpai  
paliečiant baterijos dangtelį

### Visos pakuotėje esančios sudedamosios dalys

1. Stiklo dužimo jutiklis
2. CR2477 baterija
3. Lipdukas

### Į ką turėtumėte atsižvelgti prieš montavimą

- Jei langas didesnis nei 2 m<sup>2</sup>, naudokite 2 stiklo dužimo jutiklius
- Siekiant išvengti klaidingų pranešimų apie pavojų, mažiausias atstumas iki lango rėmo turi būti 10 mm

### Svarbu žinoti!

#### - Jutiklio pritvirtinimas

Prieš tvirtinant jutiklį nuvalykite pasirinktą vietą.

#### - Šviesos diodų ir garsų reikšmė

Kai baterija išsikrauna, kas 10 min. mirksi raudonas šviesos diodas. Kartu pasigirsta skardus garsas.

#### - Stiklo dužimo jutiklio perkrovimas

Išimkite baterijas, 20 sekundžių palaukite ir vėl jas įdėkite.

#### - Signalo trukmė

Signalas trunka 2 min. Norint jį išjungti anksčiau, reikia išimti baterijas.

#### Informacija apie funkcinį mygtuką

