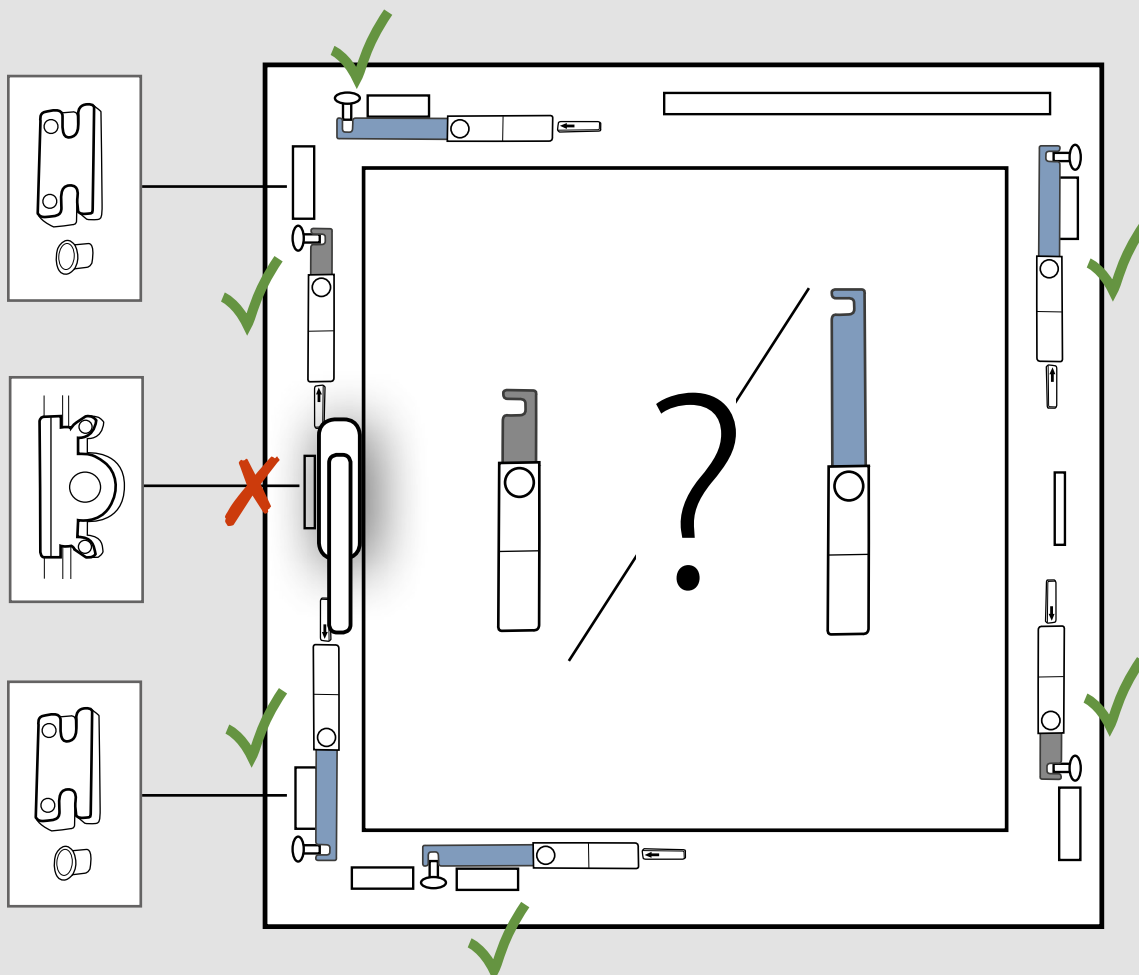
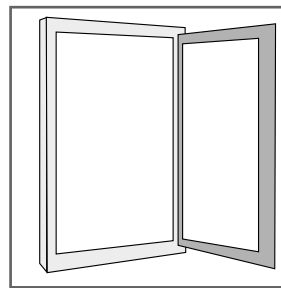
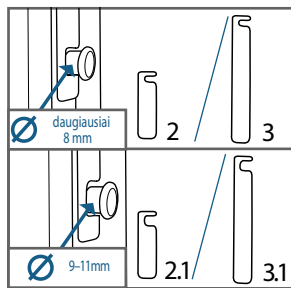
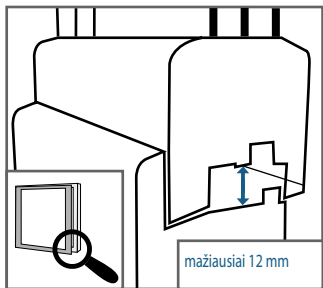
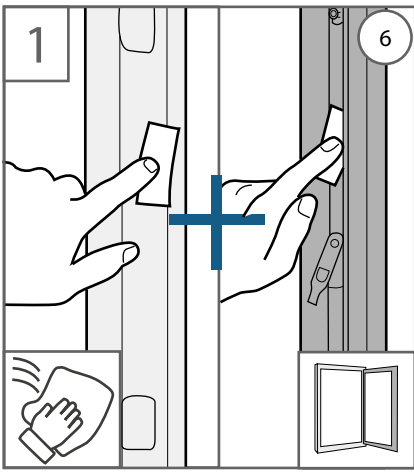


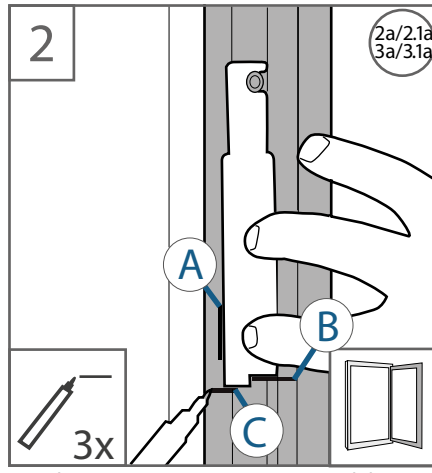
Montavimo instrukcija  
„GEALAN-SENSE® window“

Išsamiau:

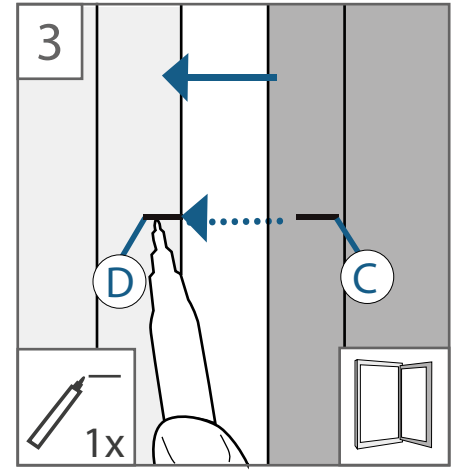




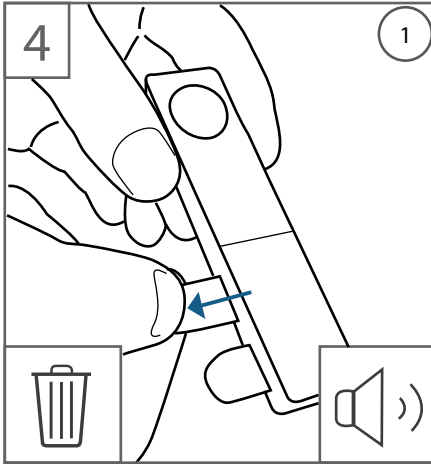
1 Suraskite tinkamą vietą atidarymo jutikliui ir magnetui bei nuvalykite ją pridėta alkoholiu įmirkyta servetėle. Palaukite, kol nudžius.



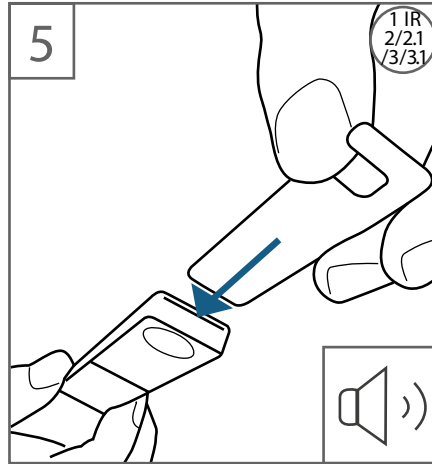
2 Norėdami pažymėti A, B, C žymas, naudokite trafaretus – taip nustatysite tinkamą atstumą.



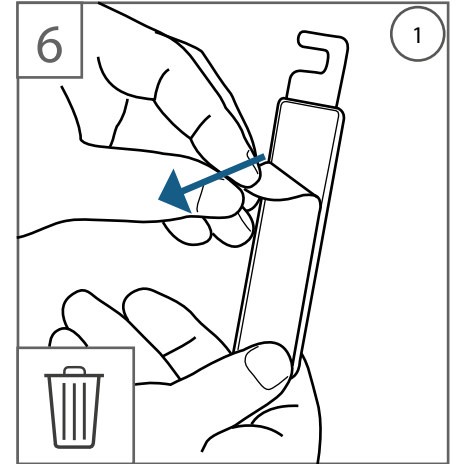
3 C žymą nuo lango varčios pratęskite ant lango rėmo ir nubrėžkite naują D liniją.



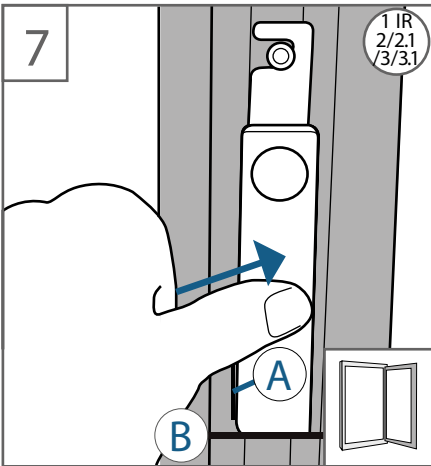
4 Nuimkite baterijų apsaugines plėveles – turi pasigirsti garsinis signalas.



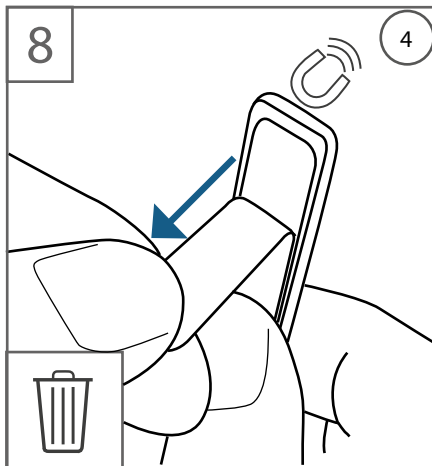
5 Įdėkite slankiklį viršuje. Priklausomai nuo slankiklio padėties pasigirs 1 arba 2 garsiniai signalai.



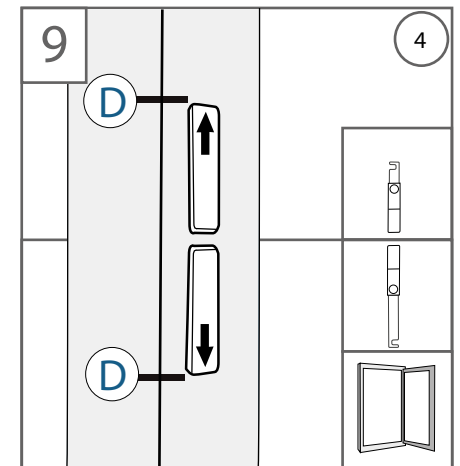
6 Nuo jutiklio nugarėlėje esančio magneto nuimkite apsauginę plėvelę.



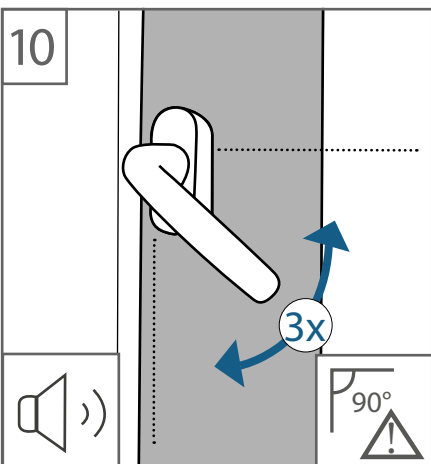
7 Pritvirtinkite jutiklio korpusą tarp A ir B žymų.



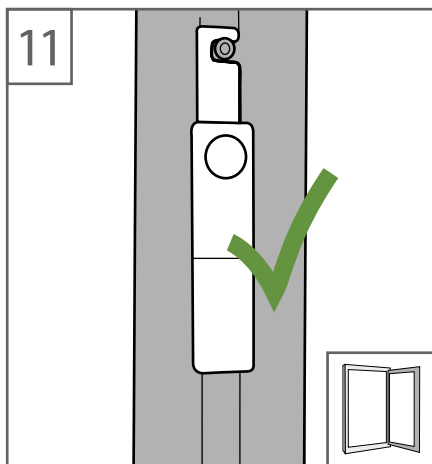
8 Nuimkite kitoje korpuso pusėje esančią apsauginę plėvelę.



9 Priklijuokite magnetus ties D žyma (3 pav.) priklausomai nuo jutiklio tvirtinimo vietos virš arba po lango rėmu.



10 Atidarymo jutiklis parengtas paleidimui: uždarykite langą ir pasukite rankeną 3 kartus į pozicijas ATIDARYTA ir UŽDARYTA, turi pasigirsti 2 signalai.



11 Įrenginys yra veikimo režime!

[www.gealan.lt](http://www.gealan.lt)

### **Visos pakuotėje esančios sudedamosios dalys**

1. Atidarymo jutiklis
2. Mažas slankiklis, 8 mm
  - 2a. Mažas trafaretas, 8 mm
  - 2.1 Mažas slankiklis, 11 mm
  - 2.1a Mažas trafaretas, 11 mm
3. Didelis slankiklis, 8 mm
  - 3a. Didelis trafaretas, 8 mm
  - 3.1 Didelis slankiklis, 11 mm
  - 3.1a Didelis trafaretas, 11 mm
4. Magnetas
5. Lipdukas
6. Alkoholiu įmirkyta servetėlė
7. Atsuktuvus

### **Į ką turėtumėte atsižvelgti prieš montavimą**

- Atstumas tarp rėmo ir varčios falcų turėtų būti bent 12 mm pločio.
- Grybo formos kaiščio skersmuo lango varčioje turi būti ne didesnis nei 8 mm arba 11 mm.
- Lango rėmas montavimo instrukcijoje pažymėtas baltai. Lango varčia yra pažymėta pilkai.
- Dideliame lange matote, kur galima pritvirtinti atidarymo jutiklį.
- Norėdami pamatyti išsamų montavimo vaizdo įrašą tiesiog nuskenaukite QR kodą.

### **Svarbu žinoti!**

#### **- Jutiklio pritvirtinimas ir trafaretų naudojimas**

Visų pirma naudojamas trumpasis trafaretas. Ilgasis trafaretas naudojamas tik tada, jei jutiklio tvirtinimo vietoje yra išsikišusių lango dalių ir korpusą galima geriau pritvirtinti didesniu atstumu nuo grybo formos kaiščio. Priklausomai nuo lango falco, jutiklį taip pat galima pritvirtinti pasukus 180° kampu, kad slankiklis būtų po moduliu. Šiuo atveju likusius darbo etapus reikia atitinkamai pritaikyti.

#### **- Šviesos diodų reikšmė**

Jei baterijų apsauginė plėvelė išimama, trumpam užsidega šviesiai žalias ir raudonas šviesos diodas. Kai slankiklis įstumiamas, užsidega šviesiai žalias šviesos diodas. Kai langas uždaromas, užsidega raudonas šviesos diodas. Kai rankena pasukama į padėtį UŽDARYTA, užsidega abu – raudonas ir žalias. Kai jutiklis paleistas, abu šviesos diodai užgęsta. Įsijungus signalui, užsidega raudonas šviesos diodas.

#### **- Garsų reikšmė po paleidimo**

Kai langas uždaromas, o rankena pasukama į padėtį UŽDARYTA, pasigirsta trumpas skardus patvirtinimo garsinis signalas. Jeigu baterijos pradeda išsikrauti, tai kiekvieną kartą atidarius langą, girdisi žemo tono garsiniai signalai.

#### **- Atidarymo jutiklio perkrovimas**

Išimkite baterijas, 20 sekundžių palaukite ir vėl jas įdėkite.

#### **- Signalo trukmė**

Signalas veikia 10 min. Norint jį išjungti anksčiau, reikia išimti baterijas.