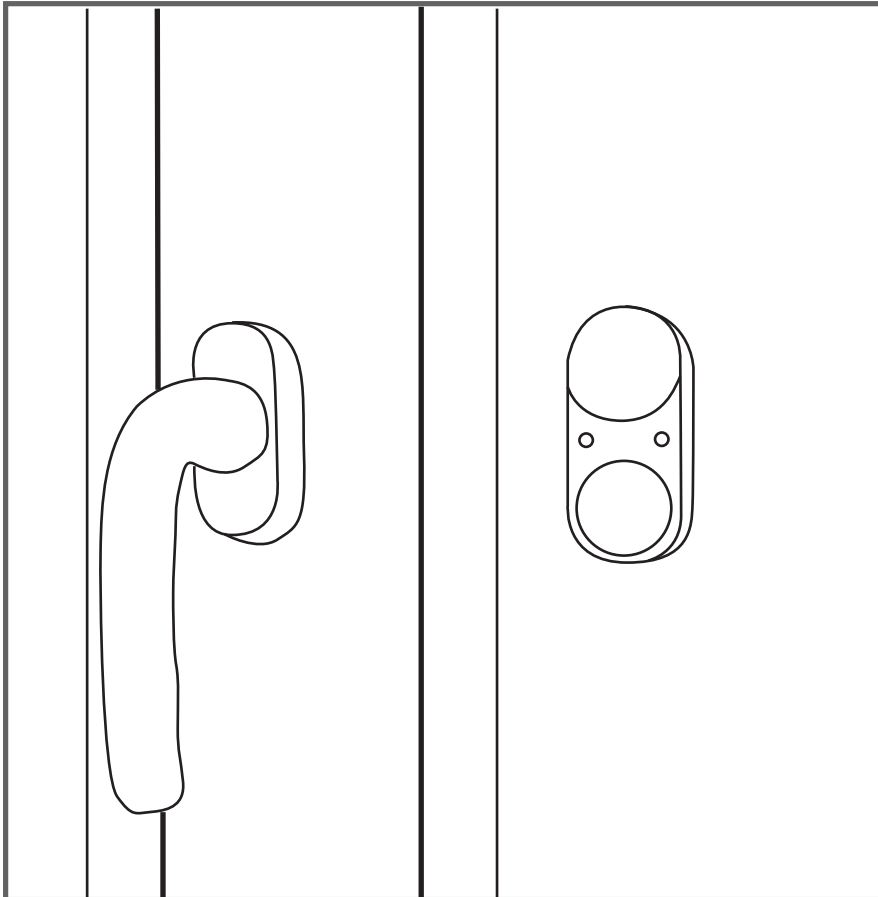
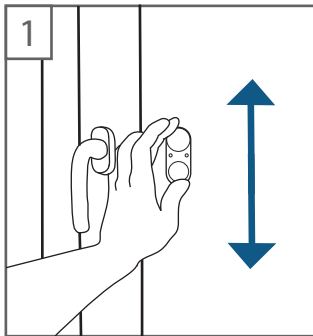


Beszerelesi útmutató  
GEALAN-SENSE® glass



Részletek:

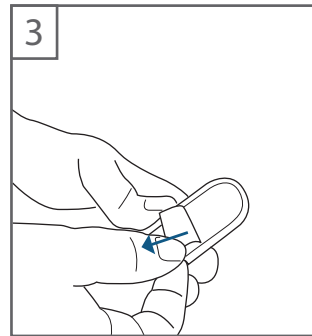




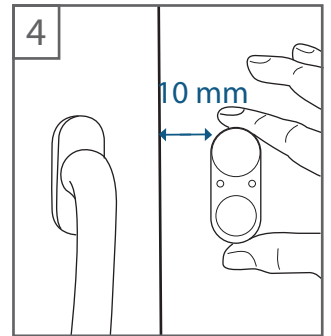
1  
Keressen megfelelő helyet az ablakkeret közelében



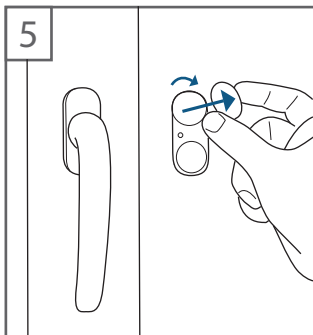
2  
Törölkendővel tisztítsa meg az előzőleg kiválasztott területet



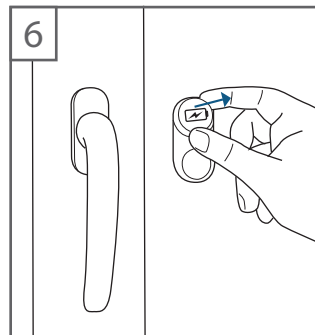
3  
Távolítsa el a hátoldalon lévő ragasztócsíkról a védőfóliát



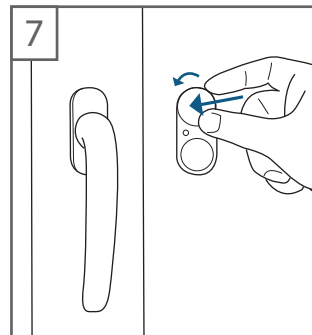
4  
Tartson legalább 10 mm távolságot az ablakkerettől



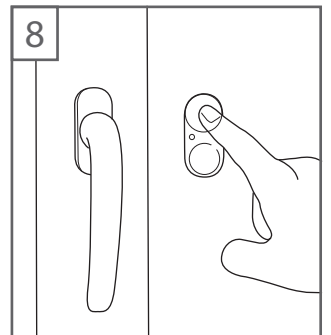
5  
Forgassa el az elemtartó fedelét az óramutató járásával megegyező irányba és vegye le



6  
Helyezze be az elemet



7  
Helyezze vissza az elemtartó fedelét és zárja le az óramutató járásával ellentétes irányba forgatva



8  
Közvetlenül az érzékelő felhelyezése után nyomja meg a bal oldali gombot 30 másodperces teszt végrehajtásához

### A kartondobozban lévő komponensek

1. üvegtörés érzékelő
2. CR2477 típusú elem
3. ablakjelölő

### Mire ügyeljen a beszerelés előtt

- Ha az ablak nagyobb, mint 2 m<sup>2</sup>, használjon 2 üvegtörés-érzékelőt
- hibás jelzések megelőzése érdekében tartson az ablakkerettől legalább 10 mm távolságot

### Jó tudni!

#### - Az érzékelő felhelyezése

Az érzékelő felszerelése előtt fontos, hogy a kiválasztott területet megtisztítsa a finom szennyeződésektől.

#### - A LED-ek és a hangjelzések jelentése

Ha az elem lemerült, a piros LED 10 percenként villog. Ezzel egy időben jól hallható hang hangzik fel.

#### - Az üvegtörés érzékelő visszaállítása

Vegye ki az elemet, várjon 20 másodpercet, majd tegyen be új elemet.

#### - A riasztás időtartama

A riasztás 2 percig tart. Ha a riasztást ennél korábban szeretné kikapcsolni, akkor ez csak az elemek eltávolításával lehetséges.

