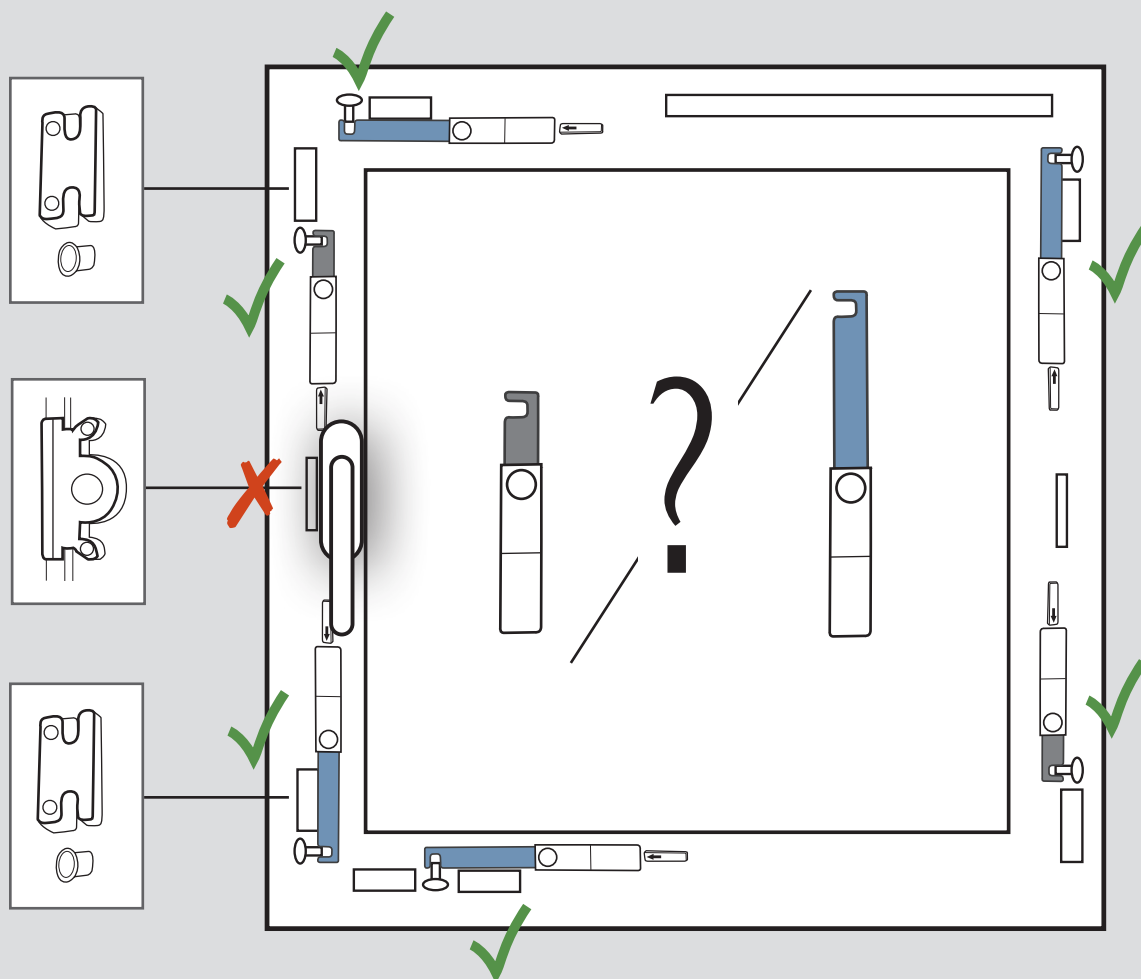
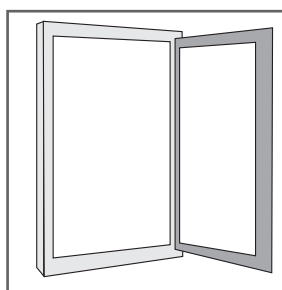
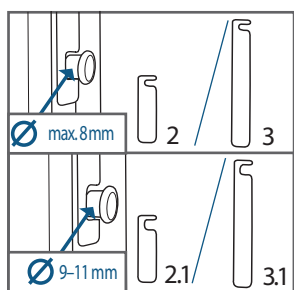
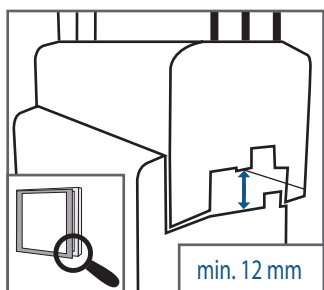
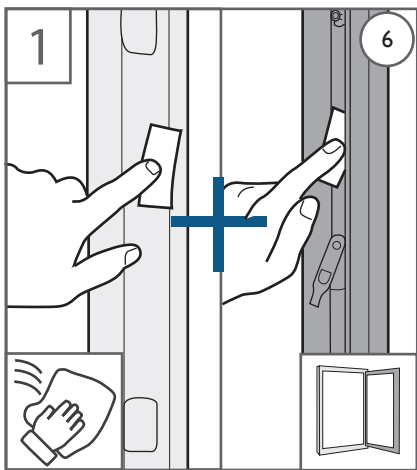


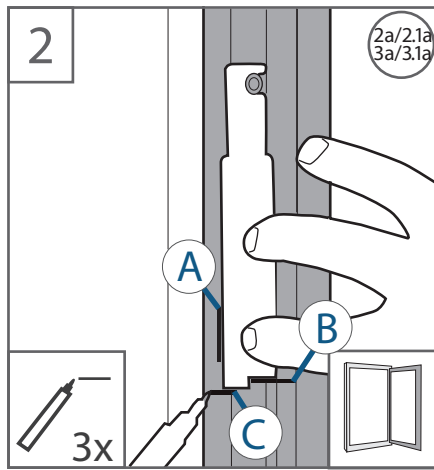
Návod k montáži
GEALAN-SENSE® window

Podrobné
informace:

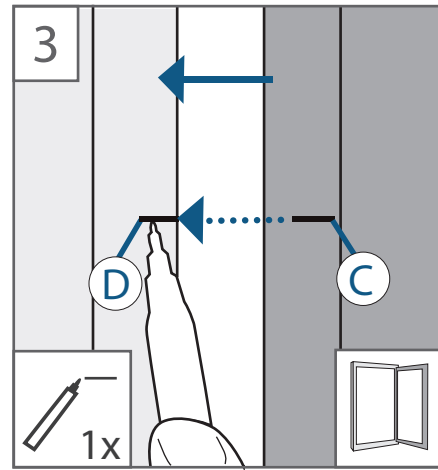




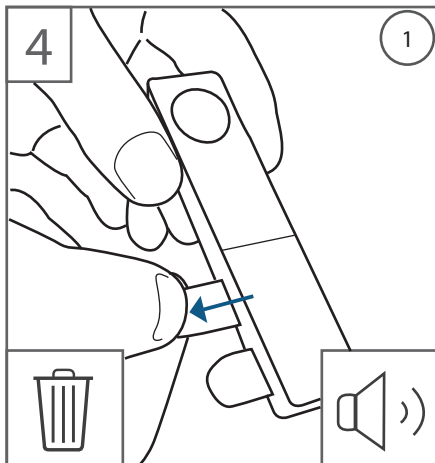
1 Najděte vhodné místo pro senzor otevření a magnet a očistěte je pomocí přiložené podušky s alkoholem. Krátce počkejte, až uschne.



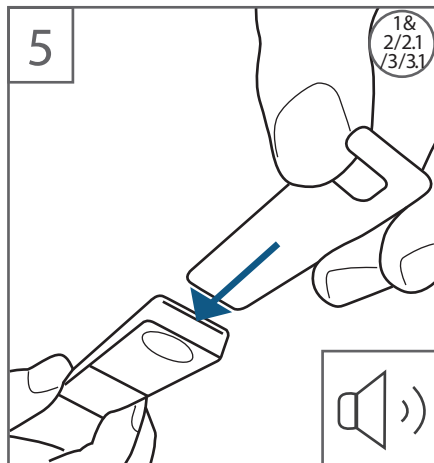
2 Pomocí šablony vytvořte značení A, B, C tak, aby byla zajištěna správná vzdálenost.



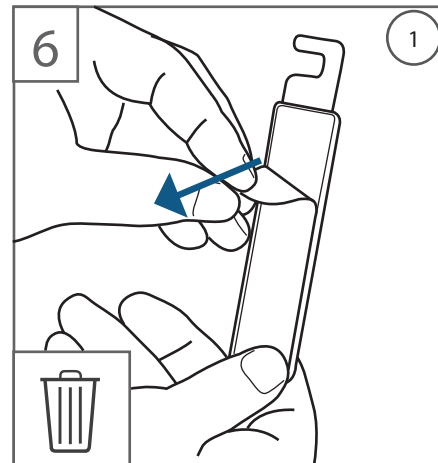
3 Přeneste označení C z okenního křídla a označte novou linku D na rámu okna.



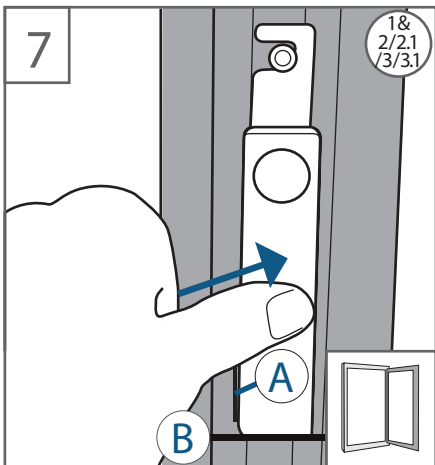
4 Demontujte izolátor baterie - je slyšet slabý tón.



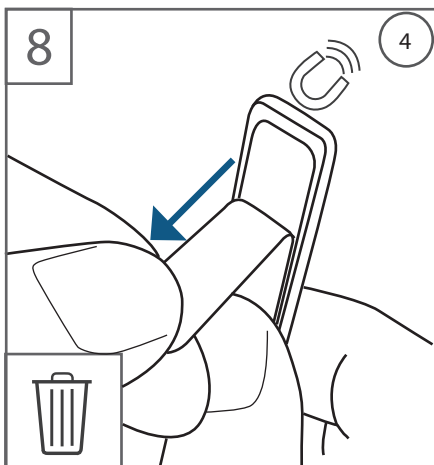
5 Zatlačte šoupátko do příslušného otvoru tak, aby odpovídalo šabloně. V závislosti na poloze šoupátka zazní 1 nebo 2 tóny.



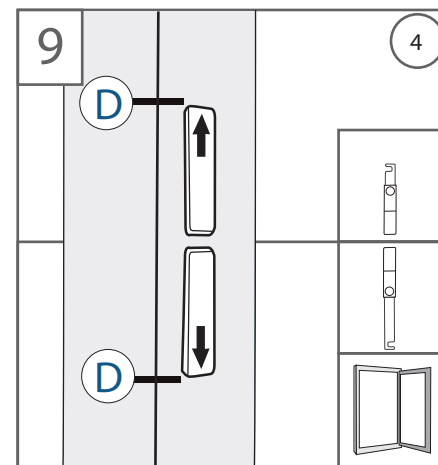
6 Odstraňte ochrannou fólii na zadní straně senzoru otevření.



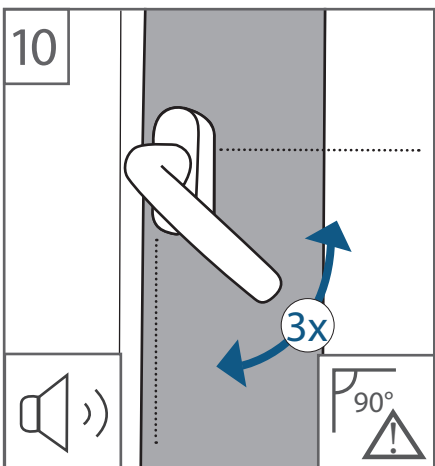
7 Připojte modul k označení A a B.



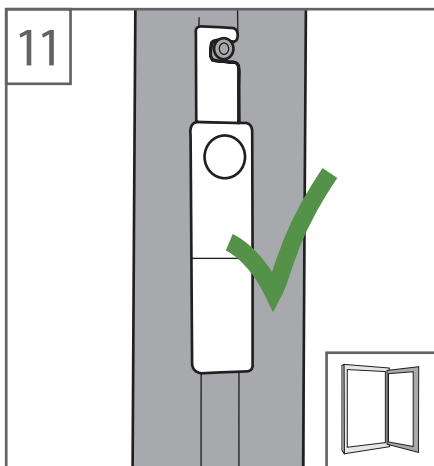
8 Odstraňte ochrannou fólii na zadní straně magnetu.



9 Magnety nalepte na okenní rám u značky D (obr. 3) nahoře nebo dole, v závislosti na orientaci modulu.



10 Senzor otevření připravený k inicializaci: Rukojeť třikrát otevřete a zavřete, dokud neuslyšíte 2 tlumené tóny.



11 Modul je v provozním režimu!

Všechny součásti obsažené v balení

1. Senzor otevření
2. Šoupátko malé 8 mm
- 2a. Malá šablona 8 mm
- 2.1 Šoupátko malé 11 mm
- 2.1a Šablona malá 11 mm
3. Šoupátko velké 8 mm
- 3a. Šablona velká 8 mm
- 3.1 Šoupátko velké 11 mm
- 3.1a Šablona velká 11 mm
4. Magnet
5. Označení okna
6. Poduška s alkoholem
7. Šroubovák

Čemu byste měli věnovat pozornost před instalací

- Kovací drážka okna by měla být alespoň 12 mm
- Hřibový čep v okenním křídle by měl mít maximální průměr 8 nebo 11 mm
- Rám okna má v návodu k montáži bílé provedení. Okenní křídlo má šedé pozadí
- Pohledem na velké okno uvidíte, kde lze instalovat senzor otevření
- Jednoduše naskenujte QR kód a získáte podrobné instalační video

Užitečné informace!

- Připojení modulu a použití šablon

Přednostně se používá krátká šablona. Dlouhá šablona se používá pouze v případě, že na lepicí straně modulu jsou vyčnívající části okenního kování a modul lze připevnit čistěji ve větší vzdálenosti od hřibového čepu. V závislosti na povaze okna lze modul také připevnit otočený o 180° tak, aby se šoupátko nacházelo pod modulem. V tomto případě musí být odpovídajícím způsobem upraveny zbývající pracovní kroky.

- Význam LED

Jakmile jsou odpojovače baterie vyjmuty, krátce se rozsvítí zelená a červená LED.

Po zasunutí šoupátka se rozsvítí světle zelená LED.

Jakmile je okno zavřené, rozsvítí se červená LED.

Jakmile dojde k přesunutí rukojeti do zavřené polohy, rozsvítí se obě LED. Červená i světle zelená.

Po dokončení inicializace obě kontrolky zhasnou.

Při spuštění poplachu se rozsvítí také červená LED.

- Význam tónů po inicializaci

Pokud je okno zavřené a rukojeť je přesunuta do zavřené polohy, ozve se krátký, jasný potvrzovací tón.

Pokud je úroveň nabití baterie nízká, poznáte to podle slabého tónu při každém ovládní okna.

- Restart senzoru otevření

Vyjměte baterie, počkejte 20 sekund a znovu je vložte.

- Doba trvání poplachu

Poplach trvá 10 minut. Chcete-li jej předem deaktivovat, lze to provést pouze vyjmutím baterií.